

MISA SIMEON IUSTUS

Pedro Rabassa

Kyrie

Ky - ri - e e - lei - son, e - lei - son, e - - - lei -
 8
 son, Ky - ri - e e - lei - son, Ky - ri - e e - - -
 15
 - lei son, e - - - - - lei - son, Ky - ri -
 26
 e e - lei - son, e - - - lei - son, Ky - ri - e
 36
 e - lei - son. Chri - ste e - - - - lei son, e -
 45
 - - lei - son, e - - - - lei - son, Chri - ste e - - - -
 56
 - - - - le-i-son, e - - - - lei - son, Chri - ste e - lei -
 64
 son, e - - - - - lei - son, Chri ste e - lei - son. Ky ri - e -
 71
 e - lei - son, e - - - - lei - son, e - lei - son, e - lei - son,
 78
 Ky - ri - e e - - - - lei - son, Ky - ri -
 86
 e - e - lei - son, e - - - - lei - son, e - lei - son.

Gloria

95



Et in ter - ra — pax — ho - mi - ni - bus, in ter - ra pax ho - mi - ni - bus, bo - nae

101



vo-lun-ta-tis, bo nae vo-lun - ta - tis. Lau-da - - - - mus

107



te, lau-da - mus te, be ne _di - ci mus te, ad-o-ra - - -

114



- - - mus te, ad-o-ra-mus te, glo ri-fi-ca-mus te. Gra-ti-as

121



a - gi mus ti - bi pro pter ma-gnam glo-ri am tu - am, gra-ti-as a - gi mus ti - bi,

127



pro pter ma-gnam Do - mi-ne De-us Rex cae - le - stis, De us

135



Pa-ter om ni - po - tens, De us Pa-ter om ni' - po - tens, De us Pa-ter om ni - po - tens, om-ni - po-

141



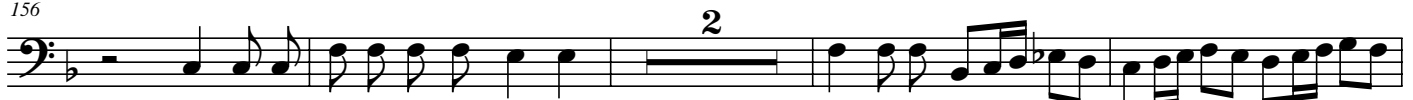
tens, De us Pa ter om-ni - po - tens. Do mi ne Fi-li u-nige -

150



- ni - te, u - ni - ge - ni - te Ie - su Chri - ste. Do - mi-ne De-us A-gnus De - i,

156



Do-mi-ne De-us A gnus De - i Fi - li-us Pa - - - -

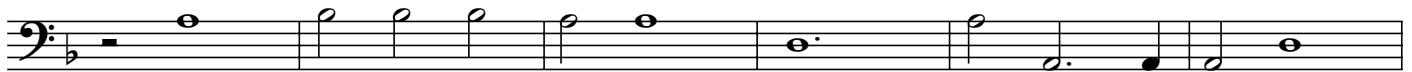
162



- - - tris, Fi - li-us Pa - tris. Qui tol - lis,

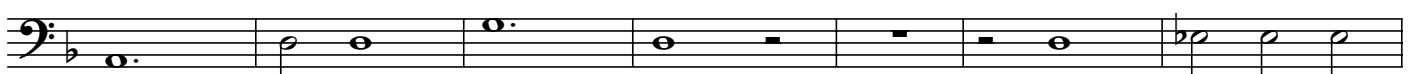
Algo despacio

172



qui tol - lis pec - ca - ta mun - di, mi - se - re - re

178



no - bis, qui tol - lis, qui tol - lis pec -

185



ca - ta mun - di, su - sci-pe, su - sci-pe

192



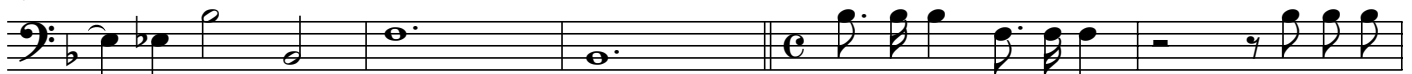
de - pre - ca - ti - o - nem no - stram. Qui

199



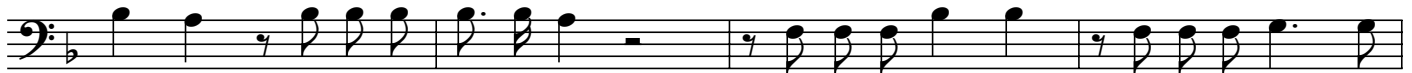
se - des ad dex - te - ram pa - tris, ad - dex - te - ram Pa - tris, mi -

204



- se - re - re no - - - bis. Quo - ni am, quo - ni am Tu so - lus

209



San - ctus, Tu so - lus Do - mi nus, Tu so - lus San - ctus, Tu so - lus Do - mi -

213



nus, Tu so - lus San - - - ctus, Tu so - lus Do - - -

217



- - mi - nus, Tu so - lus San - ctus, Tu so - lus Do - mi nus, Tu so - lus San - ctus,

221



Tu so - lus Do - mi nus, Tu so - lus al - tis - si - mus, Tu so - lus Al tis - si mus,

Andando *Ie - su*

227

Chri - - - ste, *Ie - su* Chri - ste.

Medio ayre 2

235



Cum san-cto Spi - ri - tu in glo-ri-a De - i Pa - tris, a-men, A - men, A - men, A -

240



men, A men, A - men, A men, A - men, A men, A - men, A -

246



men, A - - - men, A - men.

Credo

250



Pa - trem om-ni-po - ten - tem, fac - to-rem cae - li ter-ter - rae,

257



Fi - li-um De - i u - ni - ge - ni tum. Et ex Pa - tre na - tum an-te

270



om-ni-a sae-cu-la, an-te om-ni-a sae-cu-la, om - ni-a sae - cu - la. De um

276



ve-rum de De - o ve - ro con sub - stan-ti - a-lem Pa - tri, con sub-
Más vivo

282



stan-ti - a-lem Pa - tri: per quem om-ni-a fac - ta sunt. Et pro pter no-stram sa-

288



lu - tem de scen - dit de cae - - - - -

294



lis, de scen - dit de cae lis, de scen dit, de - scen dit, de - scen dit de - cae -

A 4

301



lis. Et in-car - na - - - - tus est de -

310

Spi - ri - tu San - - - - - cto, ex Ma - ri - a

318

Vir - - - gi - ne: et ho - mo fac - - - -

326

- - - - - tus est. Cru - ci - fi - xus e - ti am pro no - bis:

334

sub Pon - ti - o Pi - la - to pas sus et se - pul -

342

- - tus est. Et re sur re - xit ter - ti - a di - e, se - cun dum Scri ptu - ras. Et a - scen -

348

- - dit in cae - lum, et a - scen - dit in cae - lum: se - det ad dex - te - ram

354

Pa - tris. Et i - terum ven - tu - rus est cum glo - ri - a, iu - di - ca - re, iu - di -

361

ca - re cu ius re - gni non e - rit fi - - - nis, non

368

e - rit fi - - - - nis, non e - rit fi - nis. Et in spi - ri - tum San - ctum

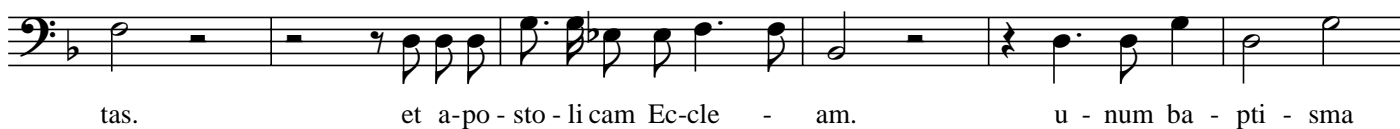
374

Do - mi num. Qui cum Pa - tre et Fi - li - o si mul ad - o - ra -

388

tur, et con glo - ri - fi - ca - tur: qui lo - cu - tus est per - Pro - phe -

393



tas. et a-po - sto - li cam Ec-cle - am. u - num ba - pti - sma

399



in re mis si-o - nem pec-ca - to - rum. Et ex - pec - to re-sur rec-ti - o - nem mor-tu -

405

Más vivo

o - rum. Et vi - tam ven-tu - ri sae - cu li, A - men, et

414



vi - tam ven - tu - ri sae - cu - li, A-men, A - men, A-men, A-men, A -

421

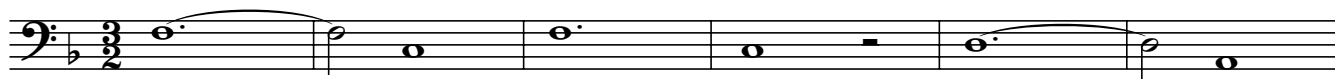


men, A - men, A - men.

Sanctus

Algo despacio

424



San - - - ctus, San - ctus, San - - - ctus,

430



San - ctus, San - - - ctus, San - ctus,

438



Do - mi - nus De - us Sa - - - - ba - oth,

449



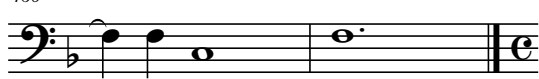
Ple - ni sunt cae - - - li et ter - ra, glo - ri - a tu -

455



a, Ho - san - na, in__ ex - cel - sis, Ho - san - na in__

460



ex-cel - sis.

Agnus Dei

462



A - gnus De - i, qui tol-lis pec-ca-ta mun - - - di,

469



mi - se re - re no - bis. A - gnus De - - - i, A gnus De -

476



i, qui tol-lis pec-ca-ta mun - di, mi - se re re no - bis, mi - se

483



re - re, mi - se - re - re no - bis. A - gnus De - - - i, qui tol - lis

490



do-na no - bis, do-na no - bis pa - cen, do-na no - bis pa - cem,

496



do-na no - bis pa - - - - - cem.