

## Nuevas Instalaciones

**Escáner PET/TAC  
humanos**



**Micadas  
(Mini radioCarbon  
Dating System)**



**Irradiador <sup>60</sup>Co  
(Fuente gamma)**



## Centro Nacional de Aceleradores

**CNA**

Universidad de Sevilla-Junta de Andalucía-CSIC



Av. Thomas Alva Edison nº 7  
Parque Científico y Tecnológico  
Cartuja, E-41092, Seville, Spain  
Phone: (+34) 954.460.553  
Fax: (+34) 954.460.145  
[www.cna.us.es](http://www.cna.us.es)  
[cna@us.es](mailto:cna@us.es)



# Aplicaciones

## Arte y Arqueometría



Tesoro del Carambolo

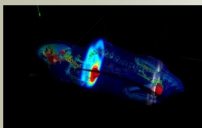
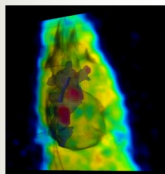
## Datación <sup>14</sup>C



Datación de incunables de la Biblioteca de la Universidad

## Investigación Preclínica

Estudio del metabolismo de la glucosa con



Marcador de la hipoxia con FMISO

## Impacto ambiental



Estudio de Plutonio en la atmósfera procedente de pruebas nucleares

## Física Nuclear



Determinación precisa de la vida media del <sup>8</sup>Li y estudios de tracking

## Tecnología Aeroespacial



Estudio de circuitos electrónicos sometidos a irradiación

## Medioambiente

Accidente de Aznalcóllar y estudio de Arabidopsis Thaliana



# Aceleradores

## Acelerador Tándem de 3 MV



## Acelerador Tandetrón de 1 MV



## Ciclotrón (Cyclone 18/9)

