

3.3.

PROTOTIPO Y MODELO URBANÍSTICO EL PALMAR

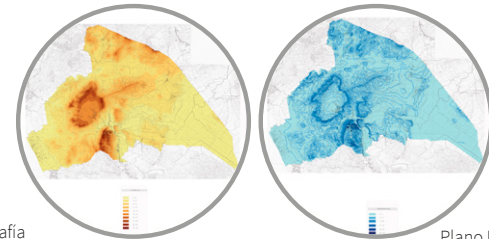
Completar vacíos, diversificar usos, incorporar dotaciones, mejorar las condiciones funcionales como los servicios urbanos o la movilidad, y hacerlo de modo que de la no ciudad pasemos a configurar una pieza urbana en las mejores condiciones que podamos imaginar; ese es el objetivo. Se trata de incrementar la edificación existente con nuevas edificaciones



Imágenes de El Palmar, Vejer de la Frontera (Cádiz)

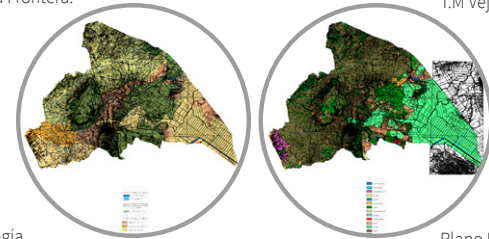
y con nuevos usos pero hacerlo en la medida justa, la precisa e imprescindible para mejorar, para diluir la negatividad, para corregir los impactos, para transitar de una situación irracional a unas condiciones urbanas de referencia.

De este modo, definimos la Capacidad de Acogida como el grado de idoneidad o cabida óptima del territorio para las distintas actividades a ordenar, fruto de considerar las intensidades edificatorias, los usos, las tipologías así como la incidencia de los distintos sistemas urbanos y de sus recursos.



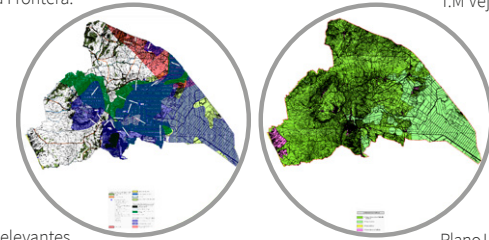
Plano Topografía
T.M Vejer de la Frontera.

Plano Pendientes
T.M Vejer de la Frontera.



Plano Hidrología
T.M Vejer de la Frontera.

Plano Usos del Suelo
T.M Vejer de la Frontera.



Plano Áreas Relevantes
T.M Vejer de la Frontera.

Plano Unidades de Paisaje
T.M Vejer de la Frontera.

Planos de análisis del T.M. de Vejer de la Frontera

Para distinguir los distintos niveles que hemos analizado establecemos como unidad de medida los usuarios, es decir, las distintas personas que usan las edificaciones realizadas conforme al modelo planificado. No debemos olvidar que hay una preexistencia en el ámbito de intervención que se respeta; por tanto, los tres niveles que vamos a definir se refieren al incremento del nivel de usuarios partiendo de los que ya existen. El número de usuarios lo obtenemos directamente por su equivalencia con la intensidad edificatoria, que integra en términos absolutos los distintos usos.

En definitiva estamos considerando que preexisten aproximadamente 10.000 usuarios, y que a partir de aquí planteamos tres tipos de incremento:

- Primer Incremento (PI), sería llegar hasta los 15.000 usuarios, es decir, incrementar el 50% de los usuarios existentes.
- Segundo Incremento (SI), llegaríamos a un conjunto de 20.000 usuarios; duplicar el número de usuarios actuales.
- Tercer Incremento (TI), en que alcanzaríamos a un conjunto de 30.000 usuarios; triplicar los usuarios actuales.

Cuando hablamos de incrementar el número de usuarios hemos de entender que el incremento contempla la diversidad de usos que una pieza turística de esta naturaleza ha de contemplar; también, que no todas las variables que vamos a considerar son equivalentes para el resultado final; por tanto, es necesaria su ponderación. Este es el ejercicio que hemos realizado con el procesado del software NetLogo y bajo los parámetros determinantes, tanto a nivel estático de una ordenación urbana como a nivel dinámico de su funcionamiento durante 20 años. Buscamos, en suma, una capacidad de acogida que sea capaz de alcanzar las condiciones del modelo que estamos planteando.

Es importante resaltar y comprender que este modelo de simulación de la capacidad de acogida óptima de El Palmar no tiene como objeto revelar una ordenación espacial del ámbito. El espacio es sencillamente el medio en el que se relacionan los agentes, y tiene un papel de contexto más que de componente determinante. Por ello, se disponen valores aleatorios y otros controlables en la pantalla “ejecutar” para que se consideren las posiciones. Lo realmente sustancial de este modelo se genera a través del estudio de los impactos, obteniendo resultados numéricos y no conclusiones espaciales.

